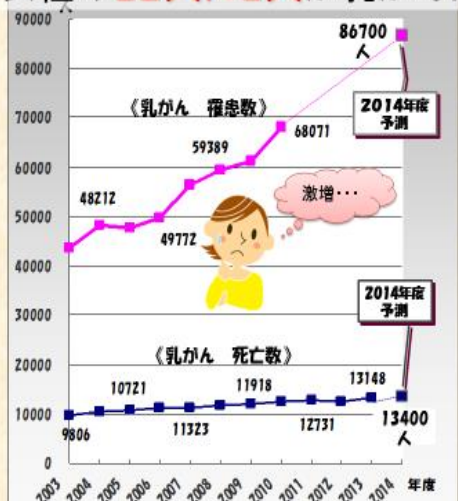


乳がんから命を守る

40歳未満のかたへ

## 検診を受けましょう

日本女性の12人に1人が乳がん！



国立がん研究センターがん対策情報サービス

12人に1人!!

日本人の乳がん罹患率(りかんりつ)は今や12人に1人と年々増加傾向にあります。

68,000人超!!

日本人で1年間に新たに乳がんと診断された人の数は、1995年で31,174人、2005年には50,695人、2011年には68,000人超と急激に増加しています。

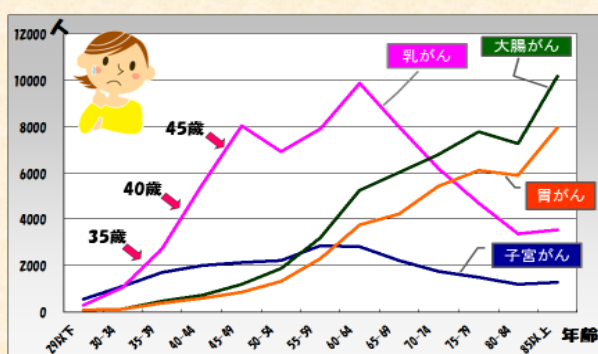
13,000人

2013年に、乳がんで死亡した人の数は13,000人超。

第1位!!

女性がかかりやすいがん第1位。乳がんは30代から急増し、40～50歳代の女性に特に多くみられます。その後ゆるやかに減少しつつも80代まで高い確率で推移していきます。

30歳台後半から40歳台にかけて急増!!



国立がん研究センターがん対策情報サービス

30歳台後半から急増!!

他のがんと比べ、30歳台、40歳台の女性の割合が高いことが乳がんの大きな特徴と言われています。

治癒率が高い乳がん

乳がんは早期発見ができれば、治癒率が高いがんです。

だから・・・検診を受けよう

乳がん検診では、セルフチェックではわからない初期のがんの発見が可能です。

●40歳未満の方

自治体の乳がん健診は40歳以上の方が対象。まだ、自治体の乳がん検診は受けられないかもしれません・・・という方

勤医協中央病院では、

若年乳腺エコー検診(40歳未満) 3,000円(税込)

を実施しています。

一般的に若い女性は乳腺が発達しているため、マンモグラフィー検査より乳腺エコー検査のほうがむいているといわれています。

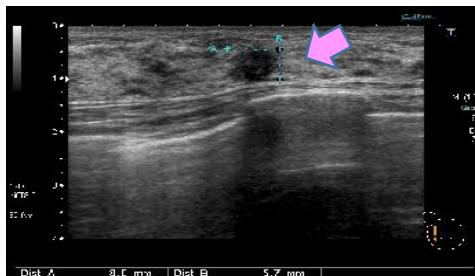
## 超音波(エコー)検査とは？

超音波とは、人が聞くことのできない高周波数の音波のことで、違う物質に当たると一部ははね返され、一部は通り抜けます。エコー検査は、この性質を利用して画像化したものであり、はね返ってくる音波が多いと白く映り、少ないと黒く映ります。診察ベッドの上に仰向けになり、皮膚にゼリーを塗って、プローブ(探触子)をあて乳房の内部を観察します。痛みはなく、体への負担はほとんどありません。検査時間は10~15分程度です。マンモグラフィと違い放射線被ばくはありません。妊娠中の方や若年の方、またマンモグラフィ撮影時の乳房の圧迫の痛みには耐えられない方などにエコー検査は適しています。

### 若年乳がん症例



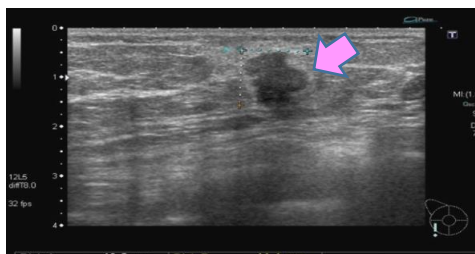
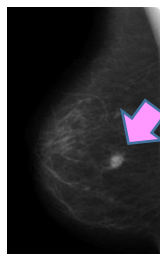
《マンモグラフィ画像》



《エコー画像》

マンモグラフィでは乳腺濃度が濃いため、腫瘍がみえなかったが、エコーでは8mmの乳がんが描出された。

### 高齢者乳がん症



現在、乳がん検診では40歳以上のマンモグラフィ検査が推奨されています。40歳未満の検診では確たる有効性のある検査方法は現在確立されていませんが、エコー検査の有効性が検証されている最中です。

## 自分のために 愛する誰かのため



乳がんは、初期に発見されれば90%が治癒するといわれています。一人でも多くの方が辛い思いをしなくてすむように、毎日の生活の中に“自己検診”のちょっとした習慣をつけること、そして、乳がん検診を定期的に受診されますことを心から願います。

勤医協中央病院 健診センター スタッフ一同

乳がん検診 実施日	月		火		水		木		金		土
	午前	午後	午前	午後	午前	午後	午前	午後	午前	午後	午前
	●		●		●				●		● 第1土曜日のみ

**乳がん検診といっしょに子宮がん検診も受けませんか？** 最近では20代後半から30代に急増、若い女性の発症率が増加傾向にあります。初期のころはほとんど無症状で、症状がある場合は進行がんになっていることが多いのです。

子宮がん検診 実施日	月		火		水		木		金		土
	午前	午後	午前	午後	午前	午後	午前	午後	午前	午後	午前
			●		●		●	●			(●) 診療日についてはお問い合わせください

### 子宮がん検診・乳がん検診のご案内

【札幌市自治体健診】札幌市民で対象年齢に達している方

◆乳がん検診(40歳以上の方で、2年に1回偶数年齢時)

○40歳以上50歳未満 … 1,800円

○50歳以上 … 1,400円

◆子宮がん検診(20歳以上の方で、2年に1回偶数年齢時)

○頸部 … 1,400円

○頸部+体部 … 2,100円

土曜・日曜健診日 **12/12** **2/21** **3/13**

○若年乳腺エコー検診(40歳未満) **3000円**

40歳未満の方ならだれでも受けられます

健診の予約・お問い合わせは

**勤医協中央病院 健診センター ☎782-9124**

札幌市自治体健診は下記①②の方は、料金が免除になります。

①非課税世帯:世帯全員分の課税証明書が必要

②生活保護の方:受給証明書が必要

(予約受付時間 10:00~16:30)